

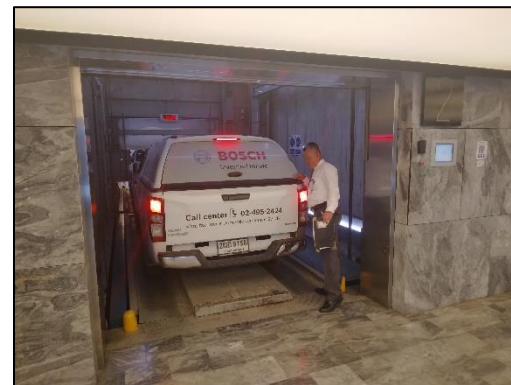
รูปที่ 1 ต้นไม้ภายในพื้นที่โครงการโดยเฉพาะไม้ยืนต้น (อาคาร A และ B และลานจอดรถ)



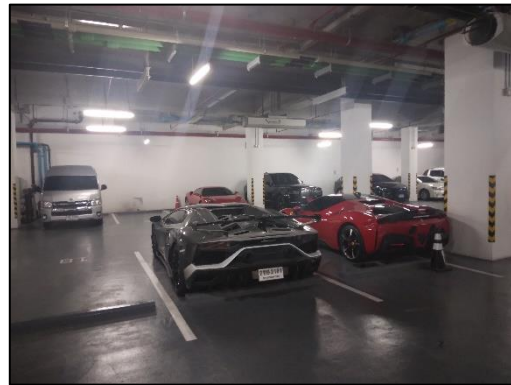
ระบบบำบัดน้ำเสีย (อยู่ใต้ฟาท่อ)

แผงควบคุมและมิเตอร์ไฟฟ้าของระบบบำบัด

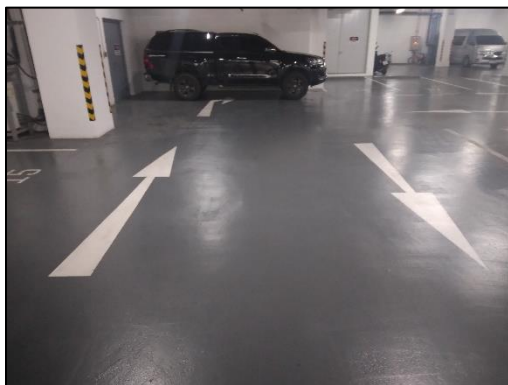
รูปที่ 2 ระบบบำบัดน้ำเสียของโครงการ



รูปที่ 3 ที่จอดรถภายในโครงการ

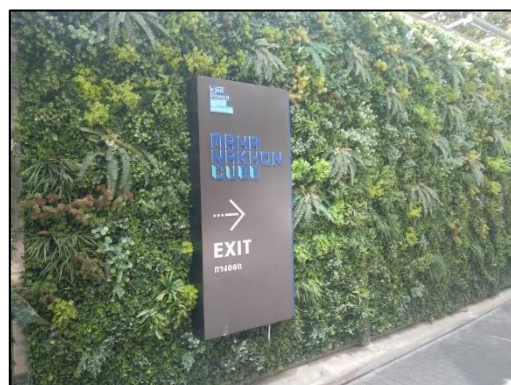


รูปที่ 3 ที่จอดรถภายในโครงการ



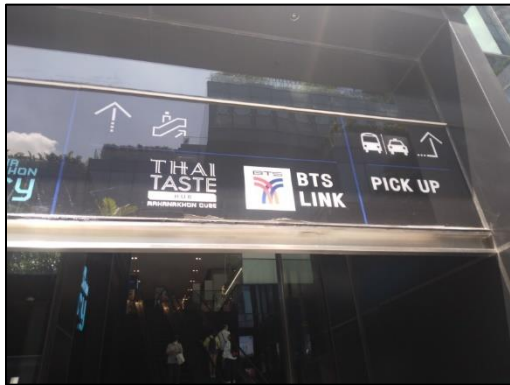
สัญลักษณ์จราจรภายในลานจอดรถ

จุดรับบัตรและจุดตรวจความปลอดภัย



ป้ายระบุทางเข้า-ทางออก อาคารที่จอดรถ

รูปที่ 4 วางแผนจัดการจราจรภายในโครงการ



รูปที่ 5 ป้ายประชาสัมพันธ์และรณรงค์
ให้ผู้มาใช้บริการและผู้มาพักอาศัยของโครงการ
ใช้บริการรถไฟฟ้า BTS



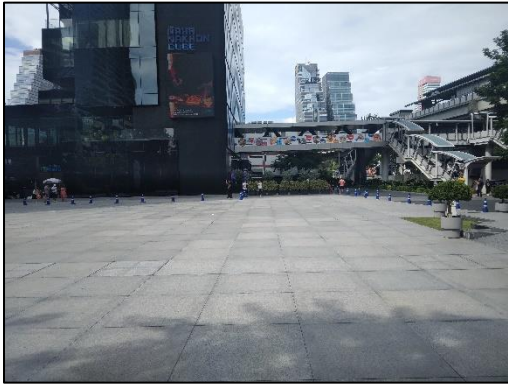
รูปที่ 6 เจ้าหน้าที่ควบคุมรถ
บริเวณทางเข้า-ออกของโครงการ



รูปที่ 7 ทางเข้า/ออกบริเวณซอยสี่ลม 9



รูปที่ 8 ป้ายและทำสัญลักษณ์บนผิวทาง



รูปที่ 9 ที่จอดรถบริเวณพื้นที่จอดรถด้านหน้าโครงการ



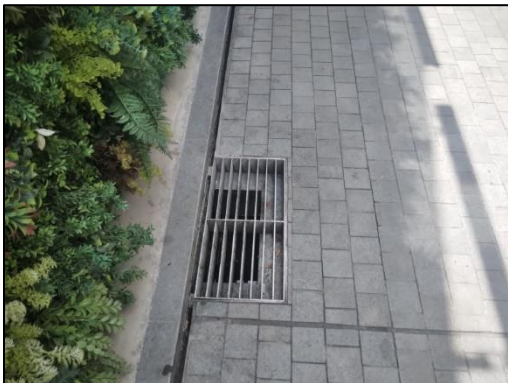
รูปที่ 10 ถังเก็บน้ำในโครงการ



รูปที่ 11 ป้ายรณรงค์ให้ใช้น้ำอย่างประหยัด



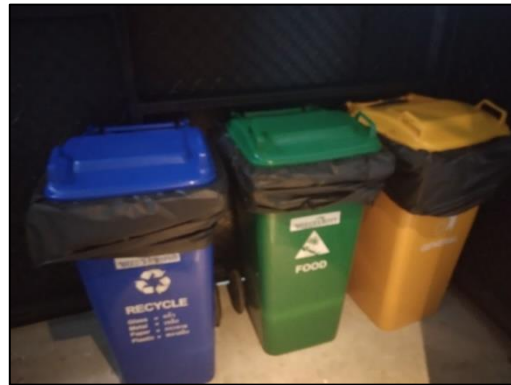
รูปที่ 12 บ่อหน่วงน้ำ



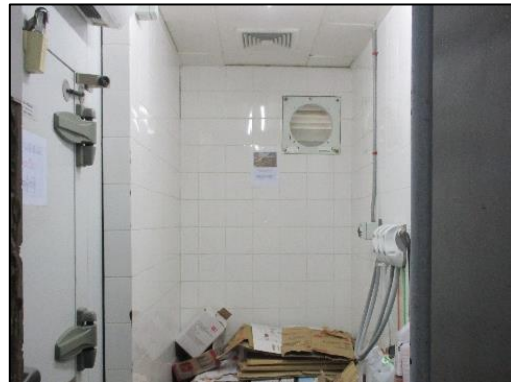
รูปที่ 13 รางระบายน้ำ



รูปที่ 14 ถังขยะแยกตามประเภทของขยะ



รูปที่ 15 ห้องพักขยะในแต่ละชั้นของส่วนห้องเช่าพักอาศัย



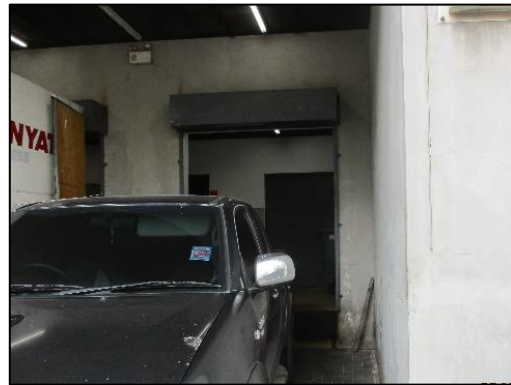
รูปที่ 16 ห้องพักขยะมูลฝอยและขยะรีไซเคิล



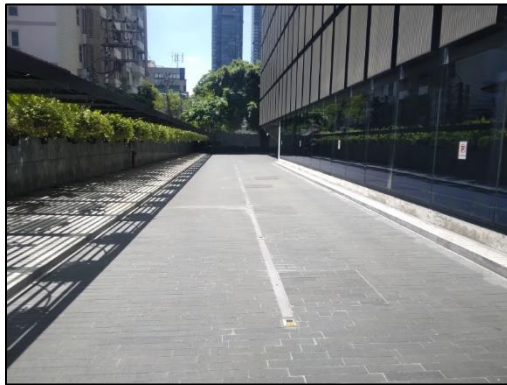
รูปที่ 17 ป้ายรณรงค์และประชาสัมพันธ์ให้แยกขยะ และทิ้งขยะลงในถังขยะตามประเภทของขยะ



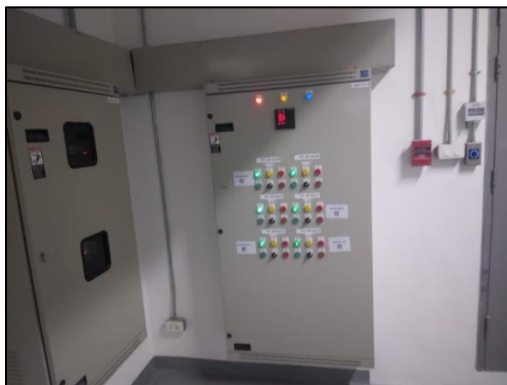
รูปที่ 18 การทำความสะอาดห้องพักขยะมูลฝอย



รูปที่ 19 ที่จอดรถขยะบริเวณหน้าห้องพักขยะรวม



รูปที่ 20 ถนนภายในโครงการ กว้าง 6 เมตร



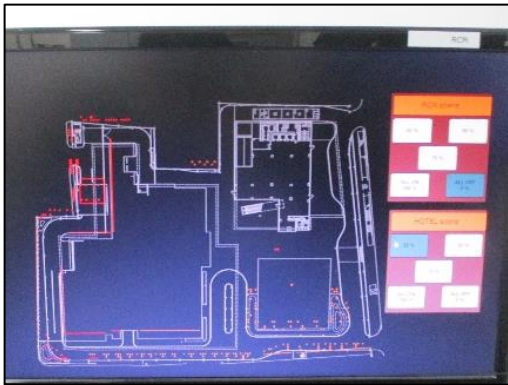
รูปที่ 21 ห้องควบคุมไฟฟ้า



รูปที่ 22 ดวงไฟชนิดที่มีแผ่นช่วยสะท้อน
และกระจายแสงแบบบอลูมิเนียม



รูปที่ 23 หลอดรุ่นใหม่ชนิดประหยัดพลังงาน



รูปที่ 24 ระบบ Two Wire Remote



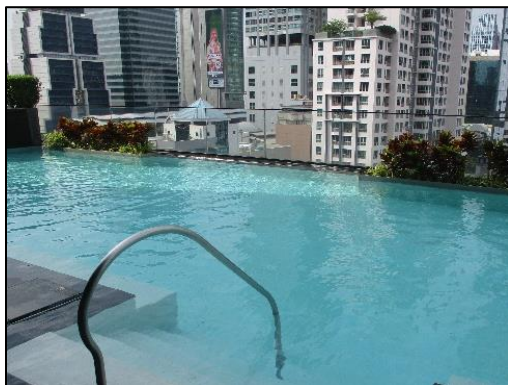
รูปที่ 25 ป้ายรณรงค์การประหยัดไฟ



รูปที่ 26 เครื่องปรับอากาศ



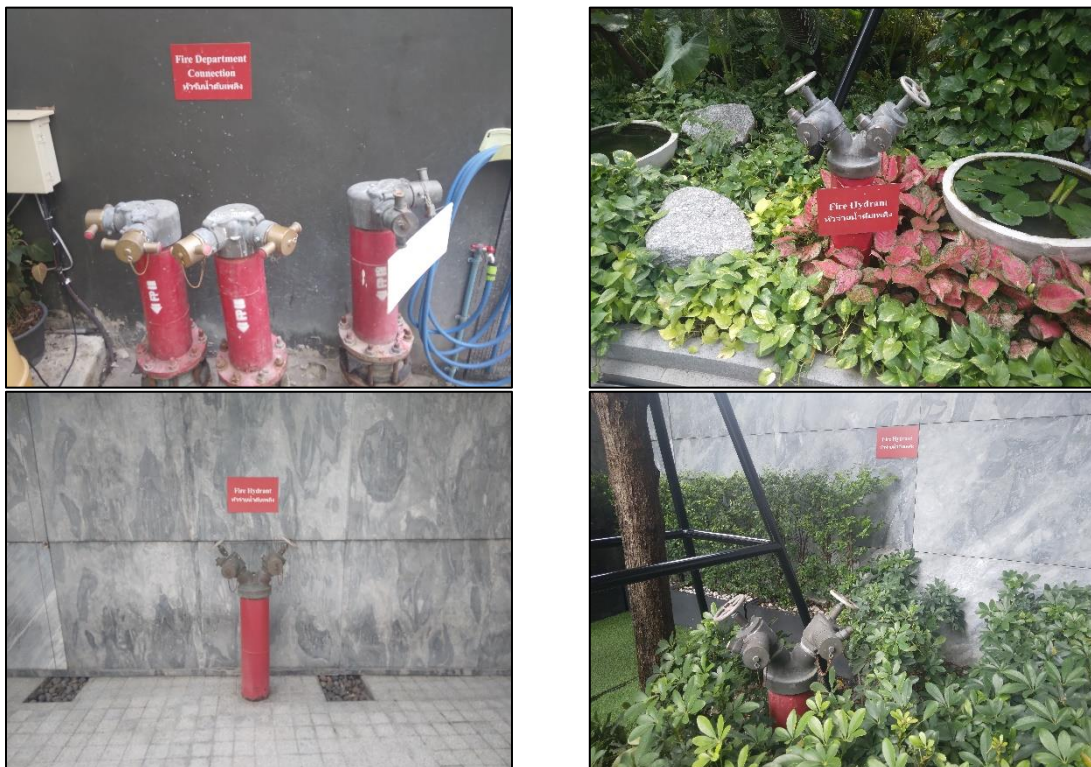
รูปที่ 27 ถังสำรองน้ำดับเพลิง



รูปที่ 28 แหล่งน้ำสำรองดับเพลิงเพิ่มเติม



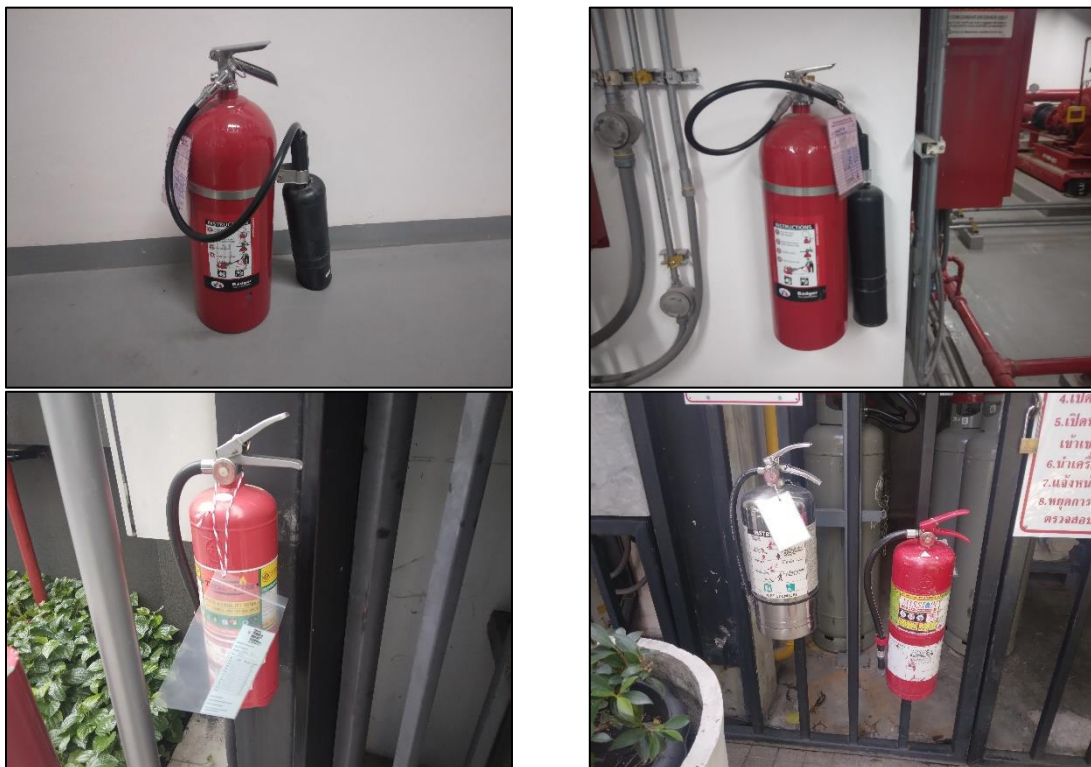
รูปที่ 29 เครื่องสูบน้ำดับเพลิงและระบบท่อน้ำดับเพลิง



รูปที่ 30 หัวรับน้ำดับเพลิง



รูปที่ 31 ตู้ดับเพลิง



รูปที่ 32 เครื่องดับเพลิงแบบมือถือชนิดใช้ผงสารเคมีแห้ง



รูปที่ 33 หัวกระจายน้ำดับเพลิง



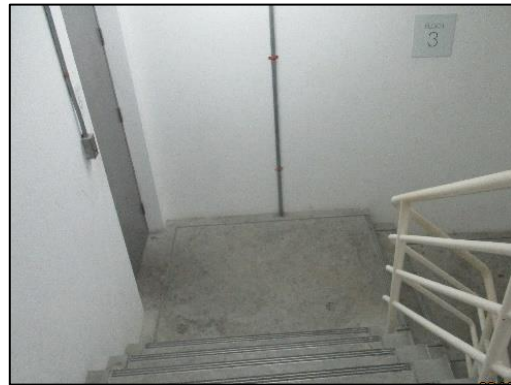
รูปที่ 34 ชุดแจ้งเหตุแบบใช้มือพร้อมอุปกรณ์ส่งสัญญาณโทรศัพท์



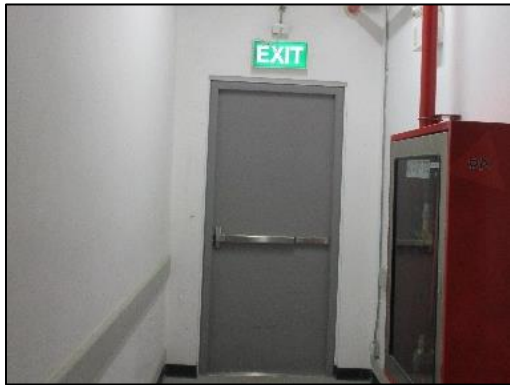
รูปที่ 35 เครื่องตรวจจับควัน



รูปที่ 36 อุปกรณ์ส่งเสียงแจ้งเหตุ



รูปที่ 37 บันไดหนีไฟ ประตูและทางออกฉุกเฉิน



รูปที่ 37 บันไดหนีไฟ ประตูและทางออกฉุกเฉิน



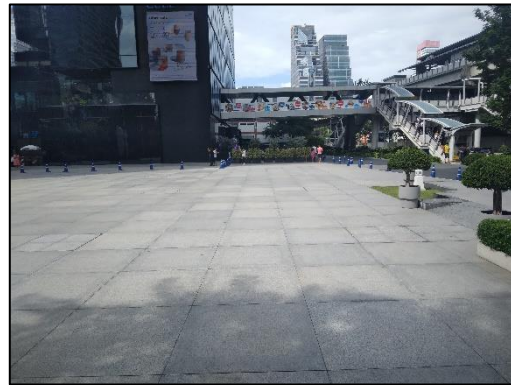
รูปที่ 38 ไฟส่องสว่างฉุกเฉิน



รูปที่ 39 โถงลิฟต์ดับเพลิง



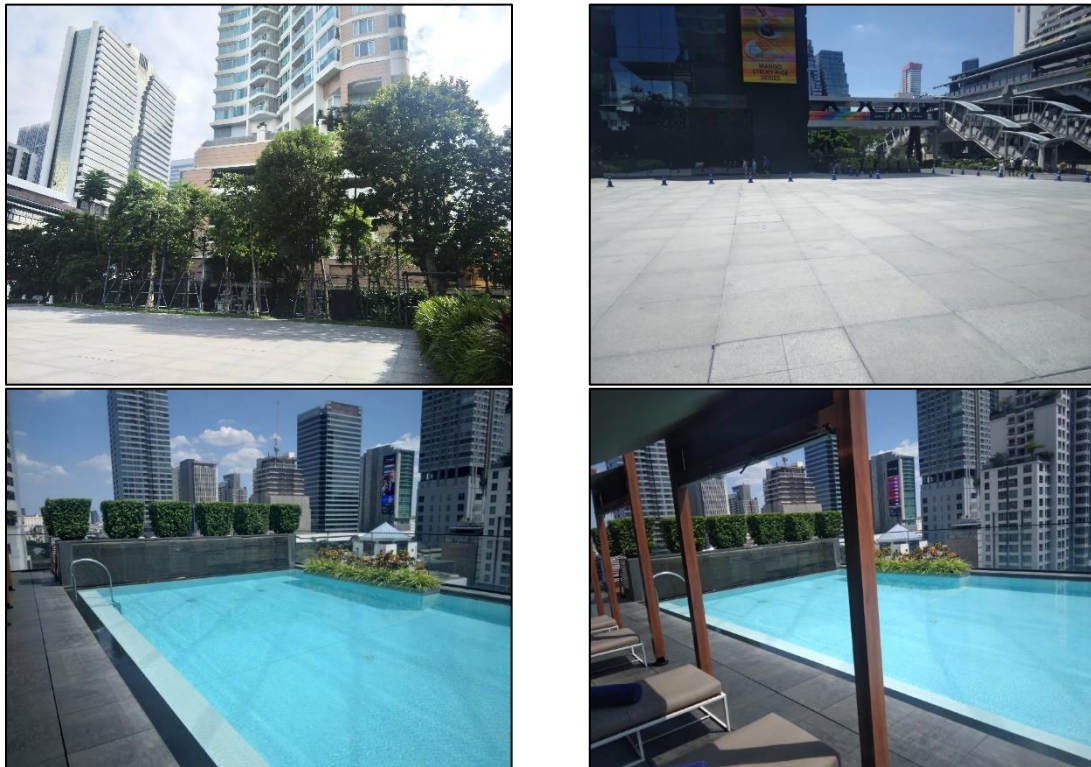
รูปที่ 40 พื้นที่นันทนาการทางอากาศ



รูปที่ 41 จุดรวมพล



รูปที่ 42 สภาพแวดล้อมโดยรอบพื้นที่โครงการ



รูปที่ 42 (ต่อ) สภาพแวดล้อมโดยรอบพื้นที่โครงการ



รูปที่ 43 การบำรุงรักษาและดูแลพื้นที่สีเขียว